

# News of the Chamber

泉大津駅西ロータリーです

会議所ニュース泉大津



ステキな場所に  
なりましたね

泉大津  
巡り  
其の23

泉大津商工会議所会報  
No.1085

発行日: 2017年2月1日

発行所: 泉大津商工会議所

編集発行人: 事務局長 河野勇人

〒595-0062 大阪府泉大津市田中町10番7号

TEL: 0725-23-1111 (代) / FAX: 0725-23-1115

Home Page: <http://www.izumiotsu-cci.or.jp/>

E-mail: [info@izumiotsu-cci.or.jp](mailto:info@izumiotsu-cci.or.jp)

2  
February  
2017

## 女性会会員募集

女性会の事業に参加しませんか？  
いろいろな業種の方々と知り合い、  
ともに学び自己研鑽につながります。

【入会資格】 泉大津商工会議所会員の女性経営者・経営者夫人など  
【会費】 12,000円/年



新年の挨拶をする自谷会頭

泉大津市・泉大津商工会議所主催の新年互礼会を1月5日、市内ホテルで開催した。

## 晴れやかに開催 酉年の新年互礼会

当日は、総勢310人余が参加し、会場は大勢の参会者でたいへんな賑わいを見せた。

主催者を代表して白谷会頭から新年の挨拶があり、その後、高寺副会頭の発声で乾杯し地元工業と地域の更なる発展の願いを込め、酉年の門出を祝った。

## 発展と幸福を祈願 新春初詣に46人が参加



会員親交委員会（浅野博委員長）は、毎年恒例となつている新春初詣（三社詣）を1月8日に実施した。

当日は、白谷会頭、泉大津市議会議長、泉大津市総務部長をはじめ、本所役員議員ら46人が参加し、三輪明神大神神社、檀原神宮（写真）、今宮戎神社を参拝。「市勢の発展・市民の幸福・商工業の振興発展」の所願成就を祈願した。

## 自社広告は大丈夫？ あなたの会社も例外ではない!? インターネットや広告に関する法的問題セミナー

これらに当てはまる方はぜひご参加下さい。  
☆自社広告のリスクについて把握したい  
☆広告作成にあたっての注意点を勉強してみたい  
☆広告写真についての法的ルールを知りたい  
☆ルールを知れば安心して広告が出せる  
今回のセミナーでは、「広告」にまつわる法的問題点についてクイズ形式にて出題しながら検討・解説します。

【日時】 2月15日(水) 午後4時30分～5時30分  
【会場】 ホテルきらりリゾート関空 4階(泉大津市なぎさ町5-1)  
【参加費】 無料  
【講師】 弁護士 大内 純氏  
(大阪弁護士会所属、南森町法律事務所)  
【定員】 50名(受付は先着順となります。)  
【主催】 和泉商工会議所  
【共催】 泉大津商工会議所・高石商工会議所・忠岡町商工会

【お申込み・お問合せ先】  
和泉商工会議所 TEL:0725-53-0320

## 和泉・泉大津・高石YEG 平成28年度合同例会 壊し屋から学ぶ 創造するリーダーシップとは？

【日時】 2月15日(水) 午後6時30分～8時  
(午後6時受付開始)  
【場所】 ホテルきらりリゾート関空(泉大津市なぎさ町5-1)  
【定員】 100名(先着順)  
【参加費】 無料  
【講師】 元ラグビー日本代表 林 敏之 氏  
(NPO法人ヒーローズ 会長)

1960年2月8日生、徳島県出身。  
身長184cm、体重100kg。高校時代から数々の代表を経て、大学3年から日本人代表のフォワードとして活躍。強烈なタックルや突進で、相手選手を病院送りにしたことから、「壊し屋」と異名をとる。日本代表を13年間務め、代表キャップ38。神戸製鋼の7年連続日本一にも貢献。90年、パーシティー・マッチに出場し、フルーの称号を獲得。オックスフォード歴代ベスト15に選ばれる。世界選抜でもプレーし、同志社大学・神戸製鋼・日本代表でキャプテンを務める。92年には英国の名門パーヴァリアンス・クラブに招待される(東洋人初)。愛称は「ダイヤモンド」。36歳で引退し、現在コベルコ・キャリア・ティベロップメント㈱に勤務。



【お申込み・お問合せ先】  
泉大津YEG TEL:0725-23-1111

府道堺阪南線に面し、南海本線泉大津駅から大変便利です！

## 商工会議所 会館テナント募集

4F	19.08㎡ (約5.8坪)	5F	40.86㎡ (約12.3坪)
	19.40㎡ (約5.9坪)		

【お問合せ先】泉大津商工会議所 管理業務部 TEL: 0725-23-1111



## 青年部会員募集

異業種交流の場にぜひ  
ご入会の上、ご参加下さい。

[入会資格] 泉大津商工会議所会員の50歳までの経営者・後継者  
[会費] 36,000円/年



## 交流会だより 高い技術の集積に驚く 新日鐵住金和歌山製鐵所を見学

本所経営交流会は12月9日、新日鐵住金(株)和歌山製鐵所への見学会を開催し、12人が参加した。

同製鐵所内の研修室で「高炉」「転炉」「普通鋼スラブ」「シームレス鋼管」について説明を受けた。特に、「高炉」については同所第5高炉が昨年7月に稼働日数で世界記録を更新している。間近に高炉を見ることができなかったが、転炉で溶けた鉄を入れた

大きな窯や板状のスラブの製造現場を見学できた。また、円筒方向に継ぎ目のないシームレス鋼管は、天然

### 青年部だより

## 家族同士の交流を深める 家族例会開催

泉大津YEG(青年部・西川一臣会長)は12月23日、メンバー間のさらなる親睦を図るため家族例会「クリスマス

ガスの採掘現場で使用され、同所の独自技術が詰まった産物である。  
今回の見学会では、新日鐵住金(株)和歌山製鐵所の高い技術開発力とそれを維持しながらも日頃のメンテナンスにも余念がない、きめ細かな職人仕事の集積を見ることができた。

会」を本所大ホールで開催し、34人が参加した。  
当日は、堺市出身のプロマジシャン柴阪隼人氏(写真右)を招き、トランプや飲み物等を用いたマジックショーに参加者は驚きながらも食い入るように観賞し、必死にマジックのタネを探していた。

また、クリスマスに因んだ子ども達によるプレゼント交換会やビンゴゲーム、最後には、子どもから大人までの飴食い競争を実施し、会場は終始なごやかな雰囲気に包まれていた。  
今回の例会で、メンバー間の親睦をより一層深めることができ、新たな年を迎えるにあたり、結束をより一層強めることができた。

## 老後の安心 国民年金基金

国民年金基金は、国民年金の第1号被保険者の方々により豊かな老後を過ごすことができるよう、国民年金法の規定に基づき、国民年金(老齢基礎年金)の上乗せとして老後の所得保障の役割を果たすための公的な個人年金制度です。

### 国民年金基金の魅力

- 終身年金が基本  
生涯受け取る終身年金が基本なので、長い老後の生活に備えることができます。
- 年金額が確定、掛金も一定  
掛金の支払いにより将来受け取る年金額が分かります。  
加入時の年齢・性別によって掛金額が決まり、加入中の掛金額は変わりません。
- 税制上の優遇  
掛金は全額社会保険料控除の対象となり、所得税や住民税が軽減されます。  
受け取る年金は、公的年金等控除の対象となります。
- 万が一のときは、家族に一時金(B型除く)  
加入していた方が万一早期に亡くなられた場合、家族に一時金が支払われます。
- 自由なプラン設計  
ライフプランに合わせ、加入後も年金・掛金の額を増減でき、自分に最適な年金プランが立てられます。

【お問合せ先】大阪府国民年金基金  
〒543-0001 大阪市天王寺区上本町6丁目6番26号上六光陽ビル5階  
TEL 06-6775-5775 フリーダイヤル 0120-65-4192  
ホームページ 大阪府国民年金基金 検索

## 中小企業の「あるある事例」から考える! 最近の若者が定着するための採用育成方法セミナー

こんなお悩みのある企業様はぜひご参加下さい。

- 欲しい人材が採用できない
- 採用してもすぐに辞めてしまう
- なかなか思うように成長してくれない
- そもそも若者が何を考えているのかわからない

[日 時] 2月22日(水)午後2時~4時

[会 場] 高石商工会議所 3階  
(高石市綾園2丁目6番10号)

[参加費] 無料

[講 師] 人事制度コンサルタント 大橋 高広 氏  
(株式会社NCコンサルティング 代表取締役社長)

[定 員] 35名(受付は先着順となります。)

[主 催] 高石商工会議所

[共 催] 和泉商工会議所・泉大津商工会議所・忠岡町商工会

【お申込み・お問合せ先】

高石商工会議所 TEL:072-264-1888

本所大ホール・会議室をご利用下さい。▶

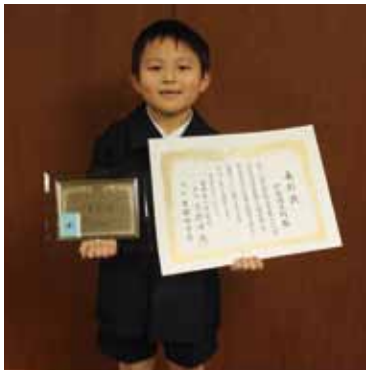
会議室・面接会場・講習会と多目的にご利用できます。  
南海本線泉大津駅から徒歩1分と交通面でも非常に便利です。

【お問合せは管理業務部まで】

TEL: 0725-23-1111

# 市内全戸配布の本紙で求人広告を!

企業 PR、商品紹介または安価で地域に密着した求人が本所発行の広報紙で叶います。急な仕事の人員確保にもご活用下さい。お問合せは、本所管理業務部まで TEL: 0725-23-1111



日本商工会議所主催の第208回珠算能力検定試験1級(平成28年10月25日施行)で、泉大津計算アカデミー所属の中谷謙士朗くん(浜小学校1

## 珠算検定 みごと1級満点合格に 中谷謙士朗くん

年)が、みごと最少学年で満点合格を果たした。

中谷くんは5才からそろばんを始め、前回の6月施行検定試験で既に1級の合格を果たしていたが、満点合格を目指し、再挑戦での快挙達成となった。

今回の1級受験者数は、全国で8739人、うち合格者は2582人で、満点合格者は30人であった。その栄誉を称え、12月27日、表彰状と記念品の盾・バッジを本所下柳専務理事より授与した。

現在は3段を取得しており、これからも継続して頑張っていきたいと、元気に意気込みを話してくれた。

# もしもの時に備えて 各共済へご加入を!!

## 火災共済

火災や落雷等による天災、盗難等の被害があった場合に備えて頂くための制度で、大阪府下に物件をお持ちの方であればなたでも加入できます。

なお、一部物件や構造によつては加入できる金額が制限される場合があります。

## 自動車事故費用共済

車の運転中に人身事故で加害者となった場合に発生するお見舞い費用、香典供花料や葬儀費用など多額の費用が必要になった場合、割安の掛金でああなたの経済的負担を幅広くサポートする制度です。

## 傷害総合保障共済

仕事中や私生活で思いがけ

ない傷害事故や疾病・介護が必要になった場合の経済的負担をお手頃な掛金でしっかり保障する制度です。

## 医療総合保障共済

経営者のあなたとその家族、従業員を守るため、3つのプランでサポートします。

## ◆ミニ医療共済

けが、病気による入院・手術の保障のみの家計にやさしいお手頃なプランです。

◆がん共済  
がん診断を受けた場合に、手術、入院・退院、通院と完治に向けて親身に保障するプランです。

## ◆しっかり医療ガード

けが、病気、がん幅広く保障する充実したプランです。

## 地震専門保険リスタ

地震で建物に被害が出た場合、第3者である地方自治体が発行するりさい証明書に基

づき、保険金を迅速にお支払する保険です。  
また、リスタは単独で加入できるだけでなく、他の地震保険や共済と併用で加入することも可能です。掛金は世帯人数によつて加入できるタイプが異なります。

※加入条件は新耐震基準を満たした建物であること。また、賃貸物件、店舗専用で住宅部分は対象外です。

お問合せは、本所管理業務部まで ☎ 23-1111

## ■ 商工会議所 LOBO (早期景気観測) ■

2016年12月調査結果

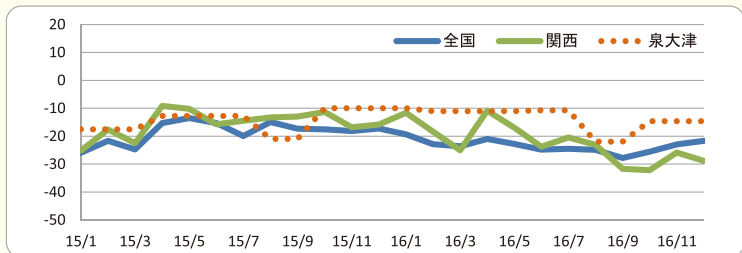
【ブロック別概況・関西】 ○調査期間：調査期間：2016年12月13日～19日

○全産業の業況D Iは、前月と比べ悪化。産業別にみると、建設業、卸売業で改善、その他の3業種で悪化した。各業種から寄せられたコメントは以下のとおり。  
○「客単価の減少が続いているため、客数増加を目的にイベントやタイムセールなどの販促を実施。売上は前年比横ばいを維持している。」(日用雑貨小売業)、「このまま売上の改善が進めば、従業員が高齢化しているため、新規採用を実施したい。」(食品卸売業)  
【業種：建設、製造、卸売、小売、サービス】

【泉大津管内概況】 ○調査期間：2016年10月

○泉大津の全産業D I値は前年同期比に比べ悪化している。業種別にみると製造業、卸売業、サービス業はやや悪化、建設業は横ばい、小売業はやや改善した。  
○繊維業界は「従来の製品だけでなく特徴のある製品を作り続けたい」と、「材料費の高騰により商品の利幅が薄くなっている。商品の値上げをするか悩んでいる。」

全産業D I 全国・関西(前年同月比)、泉大津(前年同期比)の推移



○全国・関西のD I = 業況 ○泉大津のD I = 売上 (6、9、12、3月の四半期ごとの数値)

## LINEでおづみんスタンプ登場!!

本所プロモーション委員会は、LINEで使用できるおづみんスタンプを企画しました。40種類のスタンプが使用でき、100円で販売中!



- ・LINEのスタンプショップにて「おづみん」で検索
- ・右記URLで検索 <http://line.me/S/sticker/1021217>

商工会議所  
月極モータープール募集

駐車料金(消費税別)

普通車 1台 10,000円

【お問合せ先】  
泉大津商工会議所 管理業務部  
TEL: 0725-23-1111



# サラリ君

西村 宗

(73)



プーチン大統領が山口県を訪れ、安倍首相との間で首脳会談が行われた。会談前から期待値が下げられていたのに、領土問題につき前進がなかつた。当初一部には、それでもなんらかの良い話でも出てくるのではないかと期待もあつたが、肩すかしに終わった。

この協力と平和条約の関係につき、朝日新聞は、「細かいでつながっている」と表現している。その通りであろう。領土問題を含む問題の解決まで、まだまだ気の遠くなるような時間が予想される。

**2016泉大津未来ビジョン**  
心温まる協賛金のご協力  
ありがとうございます。  
慈眼寺  
(H.28.11/25 ~ 12/31分)



(1月5日寄稿)

東京宣言にある「法と正義」を主張する必要がある。戦後の国際秩序である「領土不拡大の原則」に違反して、四島を不法占拠しているのはロシア側である。

## 「太平洋・東アジア共同体」(130)

### 共同経済活動の特別の制度

東洋英和女学院大学名誉教授

元駐ミャンマー大使  
**津守 滋氏**  
(泉大津市出身)

● 寄稿

## 経営専門相談会

[経営・労務] 2月7日(火)・21日(火)  
3月7日(火)・14日(火) 他  
[金融] 2月14日(火)・3月14日(火)

	内 容	相 談 員
経営・労務	創業、第2創業・経営全般…	中小企業診断士
金 融	設備投資、運転資金…	日本政策金融公庫

[法律・税務] 2月8日(水)・3月8日(水)

	内 容	相 談 員
法 律	諸契約のトラブル、債権回収	弁 護 士
税 務	相続、譲渡、所得税、申告、経理	税 理 士

[建築・特許] 随時受付

	内 容	相 談 員
建 築	新築、増改築のかしい工夫など	一 級 建 築 士
特 許	発明、意匠(デザイン)、商標(ブランド) 著作権等の知的財産全般 等	弁 理 士

相談を受けて頂く方には、所定の相談申込書へのご記入をお願いしています。  
相談時間は経営・労務は午前10時から午後4時迄。その他は午後1時30分から4時迄です。  
相談を希望される方は、予め中小企業相談までご予約下さい。

TEL 0725-23-1111

## 無担保・無保証人・国の融資制度 マル経融資 (小規模事業者経営改善資金)

マル経融資は、小規模事業者の方々が、経営や技術の改善をはかるため、経営の合理化や設備に必要な資金を、担保も保証人もなしに低金利で融資する国の融資制度です。

指導要件、規模要件、居住要件、営業実績、業種要件、納税要件等の制限がありますので、一度お問合せ下さい。

### ① 対 象 者

従業員数が 小売・卸・サービス業 5人以下  
製造業・その他の業種 20人以下で、  
税金(所得税・事業税・住民税・消費税)を完納されている方。  
泉大津商工会議所の経営指導を受けている方。(原則として6ヶ月以上)  
泉大津市内で商工業を営んでおり、最近1年以上継続して営業実績がある方。  
※審査の結果により、融資をご利用頂けない場合があります。

② 貸付限度額 **2,000万円**

③ 貸付期間 **運転資金7年、設備資金10年以内**

④ 金 利 **年利 1.16%** (平成29年1月現在) ※保証料は必要ありません。

泉大津商工会議所中小企業相談所 TEL: 0725-23-1111

泉大津商工会議所では

各種切手・はがき・収入印紙を本所窓口にて販売しています。  
1枚からご購入頂けますので、ぜひご利用下さい。

# インターネット上から利用可能に！ 国税のクレジットカード納付

クレジットカード納付とは、インターネット上でのクレジットトカード支払い機能を利用して、国税庁長官が指定した納付受託者（トヨタファイナンス㈱）へ、国税の納付の立替払いを委託することにより国税を納付する手続きです。

「国税クレジットカードお支払サイト」は国税庁長官が指定した納付受託者が運営する国税のクレジットカード納付専用の外部サイトです。

【対象となる国税】  
申告所得税及び復興特別所得税、法人税、消費税及び地方消費税、贈与税、酒税などほぼ全ての税目で利用可能です（一部対象外の税目があります。）

【準備頂くもの】  
納付する税目や金額のわかるもの（確定申告書等）と、利用するクレジットカードをご準備下さい。

【受付時間】  
24時間利用可能  
※メンテナンス作業等でご利用頂けない時間が生じる場合があります。

【注意事項】  
①クレジットカード納付では、

納付税額に応じた決済手数料がかかります。

※決済手数料は、国の収入になるものではありません。

②クレジットカード納付ができる金額は、1000万円未満、かつ、ご利用になるクレジットカードの決済可能額以下の金額（決済手数料含む）です。

③利用可能なクレジットカードは、Visa、Mastercard、JCB、American Express、Diners Club、TSUBIC CARDです。

④領収証書は発行されません。領収証書が必要な方は、最寄りの金融機関または所轄の税務署の窓口で納付して下さい。

⑤「国税クレジットカードお支払サイト」での納付手続きが完了すると、その納付手続きの取消しはできません。

⑥納付手続きの完了後、その納付手続きにより納付済みとなった国税については、納税の猶予等を受けることはできません。

⑦国税のクレジットカード納

付はインターネット上のみの手続きであり、金融機関やコンビニエンスストア、税務署の窓口では、クレジットカードによる納付はできません。

⑧クレジットカード納付をしてから、納付済みの納税証明書が発行が可能となるまで、3週間程度かかる場合があります。

【クレジットカード納付の方法】  
インターネットの利用が可能なパソコン、スマートフォン及びタブレット端末から、納付受託者が運営する「国税クレジットカードお支払サイト」へアクセスします。

①国税庁ホームページから…  
国税庁ホームページから「国税クレジットカードお支払サイト」をクリックしてアクセス

②確定申告書等作成コーナーから…  
確定申告書等作成コーナーで、納税額のある申告書を作成した場合などに表示される納付方法の案内画面からアクセス

③e-Tax（国税電子申告・納税システム）から…  
平成29年6月からの開始を予定しています。

◆「国税クレジットカードお

支払サイト」での手続きは、サイト内の「クレジットカード納付手続の流れ」をご覧ください。

【その他】  
その他のご不明な点は、サイト内の「クレジットカード納付のQ&A」をご確認下さい。

詳細は下記URLよりご覧下さい。  
[https://www.nta.go.jp/tetsuzuki/shinsei/annai/nozei-home/credit\\_nofu/index.html](https://www.nta.go.jp/tetsuzuki/shinsei/annai/nozei-home/credit_nofu/index.html)

## 検定情報 簿記検定

簿記は、企業規模の大小や業種、業態を問わずに、日々の経営活動を記録・計算・整理し、経営成績と財政状態を明らかにする技能です。

簿記を理解することによって、企業の経理事務に必要な会計知識だけではなく、基礎的な経営管理や分析力が身につきます。

また、1級に合格すれば、税理士試験の受験資格が得られます。

ホテル レイクアルスター  
ホテル きららリゾート 関空

合同企画 **長寿豚フェア**

THE TEA SALON  
長寿豚と海老の焼き焼売  
～黒赤白の三色汁～  
【ライス・スープ付】  
1,000円(税・サ料込)

白水  
厚切りとんかつ  
長寿豚  
1,600円(税・サ料込)

SPort  
長寿豚の  
厚切りハムステーキ  
ムーレ・ポシェ仕立て  
1,800円(税・サ料込)

特製  
長寿豚コロッケ御膳  
1,600円(税・サ料込)

ホテル レイクアルスター アルザ泉大津  
〒595-0025 泉大津市旭町 18番5号  
代表 TEL : 0725-20-1121  
<http://www.alster.co.jp/>

ホテル きららリゾート 関空  
〒595-0055 泉大津市なぎさ町 5-1  
代表 TEL : 0725-20-1111  
<http://www.kirara-resort.com/>

大阪府住宅供給公社の賃貸住宅

入居者募集

住むトク! 新生活応援キャンペーン

○敷金3カ月が1カ月に! (全団地対象) **ただ今実施中!**

○家賃キャッシュバック!  
最大月額2万円×5年間 (入居者条件によります)

キャンペーン期間: 平成28年12月8日～平成29年3月31日 17時45分の申込受付迄

お問い合わせ **大阪府住宅供給公社**  
06-6203-5454

詳しくはHPをご覧ください  
大阪府公社 住むトク 検索



**F-マックス店長 おすすめ!!**

**こんな魚が釣り頃・食べ頃!!  
きららの海の「旬の魚とおいしい逸品」**



きららの海の春はまだ遠いようで、酷寒の日の連続ですが皆様、いかがお過ごしでしょうか。2月でも釣り人を楽しませてくれる「ガシラ」。白身で美味しいターゲットをぜひ狙ってみて下さい。ガシラを使った料理をご紹介します。

**ガシラの唐揚げ甘酢あんかけ**

ガシラはウロコ、エラ、内臓を取り水洗いし、軽く振り塩して片栗粉をまぶし、から揚げにします。パプリカを短冊切りに、ナスは鹿の子に包丁を入れて細切りにし、素揚げにします。熱したフライパンに素揚げした野菜、スジを取った絹さやを入れ、弱火で酢大さじ2、砂糖大さじ1.5で和え、水溶性片栗粉を絡めてとろみを出します。器にガシラを盛り、上から餡をかけ、山椒の葉があれば添えて出来上がり。野菜はお好みで変えてもOKです。パリパリ食感に餡かけの絶妙な味わいをお楽しみ下さい。

**ガシラの一夜干し**

ガシラのウロコを取り、開きにして内臓、血などをきれいに洗い流します(背開きでも腹開きでも可)。水500mlに塩50gの割合を溶かし、開きを漬けて15分ほど置きます。水気を拭き取り、干し網などで陰干しにします。干す時間は冬であれば朝から夕方までくらいです。表面がカラッと乾けばOK!グリルなどで焼いて食べて下さい。そのまま塩焼きするよりも、旨味がぎゅっと濃縮されます。ご飯にあいます!

**おすすめのポイントと釣り方**

**助松埠頭沖向きテトラ・忠岡白灯波止と周辺テトラ**

ちょい投げ、穴釣りや狙いましょう。シラサエビ、青イソメをエサにテトラの穴をどんどん探ってみましょう。但し、テトラは足場が悪いので、十分に気をつけて下さい。

最新釣果情報満載です!

<http://fishingmax.co.jp/>

お出かけの際には、釣況をお問合せ下さい。

フィッシングマックス泉大津店(☎0725-22-5151)

**テクスピア大阪の会議室が多目的に!!**

**12人~150人の会議室まで**

日頃は、テクスピア大阪の会議室をご利用頂き有難うございます。テクスピア大阪には少人数の会議から大人数の研修会まで、幅広く多目的に対応出来る会議室がございます。ぜひ、一度ご覧頂き、ご活用下さいませようよろしくお願いします。

**3Fフロア**

会議室番号	定員数
301	60人
302	60人
303	30人

**4Fフロア**

会議室番号	定員数
401	150人
402	108人
403	12人

ご利用を希望される方は、使用する1年前の月初めから受付を行っていただきますので、テクスピア大阪事務所までお問合せ下さい。



泉大津駅より徒歩3分  
**テクスピア大阪**  
☎0725(31)4402

**会議所ニュース  
折込広告募集**

サイズ: B5及びA4まで

料金: 会員事業所@2.85円(税別)  
非会員事業所@3.8円(税別)

※町別配布も可能です

【お問合せ先】

泉大津商工会議所 管理業務部

TEL: 0725-23-1111

**おすすめします!  
皆様の「安心」を  
サポートする国の共済制度**

**小規模企業共済制度**

小規模企業の個人事業主(共同経営者含む)または会社等の役員の方が事業の廃止や退職した場合に、生活の安定や事業の再建を図るための資金をあらかじめ準備しておくための共済制度で、「小規模企業の経営者のための退職金制度」です。

**制度の特徴**

①掛金は税法上、全額が「小規模企業共済等掛金控除」として所得控除ができます。

②共済金は廃業時、退職時などに受け取れます。満期はありません。

③共済金の一括受取り共済金(死亡以外)は退職所得、分割共済金は公的年金等の雑所得として取扱われます。

**加入資格等**

1. 建設業、製造業、運輸業、サービス業(宿泊業・娯楽業に限る)、不動産業、農業などを営む場合は、常時使用する従業員数が20人以下の個人事業主または会社の役員

2. 商業(卸売業・小売業)、サービス業(宿泊業・娯楽業を除く)を営む場合は、常時使用する従業員数が5人以下の個人事業主または会社の役員

**経営セーフティ共済**

取引先の突然の倒産が原因で、経営悪化の危機に直面してしまったときに資金を借入れることができる制度です。

○掛金月額額は、千円~7万円の範囲(500円単位)で自由に選べます。

○掛金納付月数は、12カ月未満の場合、掛金納付月数が12カ月未満の場合、以降は掛け捨てとはならず、任意解約で40カ月以上の掛金納付月数であれば100%掛金が返却されます。

お問合せは、本所管理業務部まで ☎23-1111

**特産品直売所**

天然素材を中心とした高付加価値商品・オンリーワン商品や「おづみんグッズ」を展示販売しています。ぜひ、ご来店下さい。



◆場所: テクスピア大阪 1階フロア  
◆営業時間: 午前10時~午後4時30分  
◆休日: 毎週水曜日・年末年始(12/29~1/3)



◎主管: 泉大津プロモーション協会 ◎お問合せ: 特産品直売所 TEL 31-4432(直通)

シティ情報 i Pad無料体験会

日時: 2月11日(土)午後1時~2時 場所: 泉大津商工会議所1階研修室 参加費: 無料 定員: 15名 ※要予約  
 主催: 日本整経株式会社ドコモショップ泉大津駅前店 後援: 泉大津商工会議所 お問い合わせ先: ドコモショップ泉大津駅前店 フリーダイヤル: 0120-521-205

持続可能な社会を目指して  
**エコマーカ事業**

12月エコマーカ利用事業所

・利用者(順不同)

協立技研(株)

アナベル

川野さん(個人)

北野税理士事務所

(株)サンロックオーヨド

(株)曾根自動車

日本公文教育研究会

(株)フラット・フィールド

オペレーションズ

(株)mi g h t y

地域とともに  
 歩んだ44年  
**イズミヤ和泉府中店  
 建て替え工事で休業**

昭和48年7月、大阪府下では最大級のショッピングセンターとしてオープンしたイズミヤ和泉府中店(東豊中町1-5-5)が、建て替え工事のため、一時休業致します。地域住民の台所として、44年間、市民はもとより近隣他市からもたくさんの方が買い物に訪れ、地域を象徴する店舗でした。3月26日をもって、一旦営業を終了し、2年後(平成31年)を目途に、新しく生まれ変わります。

泉大津YEG 2017年2月度公開例会

~志高き日本人の物語~  
**過去を知って  
 未来を開く**

[日時] 2月10日(金)  
 午後7時~9時(午後6時30分受付)  
 [会場] 泉大津商工会議所  
 2階大ホール  
 [定員] 120名(先着順)  
 [参加費] 無料  
 [講師] 株式会社ことほぎ  
 代表取締役 白駒 妃登美氏

福岡市在住。幼い頃より伝記や歴史の本を読み、その登場人物を友人のように感じながら育つ。福沢諭吉に憧れ、慶応義塾大学に進学。卒業後、大手航空会社に入社し、国際線に約7年間勤務。その後、大病を患い、命と向き合い中で、先人たちの生きざまを振り返り、「天命追求型」で自分も生きると、覚悟を定める。生き方を変えたことで病状が奇跡的に快復した経験から、先人たちの「志」や、そこに生きた人々の「思い」に触れる歴史の講演を始める。2012年、日本の歴史や文化の素晴らしさを国内外に広く発信する「株式会社ことほぎ」を設立。本格的に講演活動を開始する。講演やテレビ・ラジオの出演回数は、年間200回に及ぶ。

[お問合せ先] 泉大津YEG TEL:0725-23-1111

本事業の書類回収を細断業者でもある(株)車谷の担当者が各事業所にお伺いし、幅広いサービスに努めています。他の

- 森永会計事務所
- (株)池田泉州銀行泉大津支店
- 泉大津ロイヤルテニスクラブ
- 大津酸素商会
- 関西テクノ(株)
- (社福) サポートハウス
- 特別養護老人ホームオズ
- (株)ビスパワーズ
- POSCO Japan PC(株)

2月持込細断日

[日時] 15日(水)・28日(火)  
 午後1時30分から  
 2時15分(受付2時まで)

[場所] 本所 南側駐車場

少量でも大歓迎!!

※利用される方は  
 事前に商工会議所まで  
 ご連絡下さい。

の廃棄物もお気軽にご相談下さい。☎33-7178  
 ※マイナンバーが記載された書類は受付できませんので  
 ご了承下さい。

お気軽に  
 お越し下さい

個人事業主のみなさま

未加入事業所にも対応します

まかせて安心

決算相談は**会議所へ**

秘密  
 厳守

ベテラン税理士が指導します

日程 **2月15日(水)~3月14日(火)**

受付時間 月曜日~金曜日

午前9時30分~11時

午後1時30分~3時30分

期間中は大変混雑することがありますので予め  
 ご了承下さい。

会場 **泉大津商工会議所1階研修室**

※上記時間にご来所できない場合はご相談下さい。

お問合せは、本所中小企業相談所まで TEL:0725-23-1111

★ご持参頂く書類等★

- ★税務署から送付されてきた決算書等又は e-tax のお知らせハガキ
- ★平成 26・27 年分の決算書等
- ★平成 28 年分の売上・仕入・経費科目の金額
- ★平成 28 年中に支払った国民年金保険料の控除証明書
- ★平成 28 年中に支払った国民健康保険料・介護保険料等(ご不明なときは市役所でご確認下さい)
- ★生命保険・個人年金・介護保険・地震保険(損害保険料控除については、平成 18 年 12 月 31 日までに締結された長期損害保険契約に限り)の控除証明書
- ★小規模企業共済の控除証明書
- ★公的年金・給与等の源泉徴収票、医療費の領収書等
- ★認印

エコマーカ事業  
 細断料金表

	重量	料金(税別)
持込細断	1kg当たり	65円/kg

	重量	料金(税別)
出張細断	200kg未満	13,000円
	200kg以上	65円/kg

お問合せ・ご発注は  
 0725-23-1111まで