

汐見埠頭の先端にある
汐見公園の展望台です

会議所ニュース泉大津



ここからは
海がよく見えます

泉大津
巡り
其の15

※背景はイメージです。

泉大津商工会議所会報
No.1077

発行日: 2016年6月1日
発行所: 泉大津商工会議所
編集発行人: 事務局長 河野勇人

〒595-0062 大阪府泉大津市田中町10番7号
TEL: 0725-23-1111 (代) / FAX: 0725-23-1115
Home Page: <http://www.izumiotsu-cci.or.jp/>
E-mail: info@izumiotsu-cci.or.jp

6
June
2016

青年部会員募集

異業種交流の場にぜひ
ご入会の上、ご参加下さい。

[入会資格] 泉大津商工会議所会員の50歳までの経営者・後継者
[会費] 36,000円/年



今年2月末に消灯したイルミネーション。灯りが無くなると急に寂しくなると、たくさんの市民の方々から「今年はいつから？」との問い合を頂いています。そこで、本事業主管の本所プロモーション委員会(川上裕委員長)では、年間プランを検討し、準備にかかりました。

先ず、泉大津駅西側ロータリーは、恒例の「夏フェス」に合わせ7月23日(土)から、イベント当日に合わせ点灯。そして11月5日(土)アルザアトリウムにて、毎回大好評

ダンスパフォーマンスで さらに映えるイルミネーション 今年はバルを初開催!

のダンスパフォーマンスを催し、終了後、アルザ通り、駅東ロータリー、駅西ロータリーと一斉に点灯し、来年の2月末まで点灯します。

そして今回、初めてバルを企画し、11月18日(金)・19日(土)・20日(日)の予定で、市内飲食店のとっておきメニューをお気軽に食べ歩きできるイベントを実施します。

イルミネーション輝くまちで、夢と希望をちりばめたダンスパフォーマンスと、自慢の味を堪能頂くイベントに期待下さい。なお、スケジュール等若干の変更が生じる場合がありますので、ご容赦下さい。詳細は本紙にて随時掲載します。

バルとは…スペイン語で「バル」、イタリア語で「バー」と発音され、食堂とバーが一緒になった気軽な飲食店(社交場)を指します。

○バル参加店舗を募集します。ぜひ、この機会に新規顧客を増やして下さい。

泉大津YEG・シニア合同例会

あきらめなければ道は拓ける～朝の来ない夜はない～

組織マネジメントや事業推進上失敗をし、窮地に陥った経験を持つ講師に、その経験をどのように生かすのか、また何のために会社を経営するのかを講演頂きます。机上の空論や飾る言葉ではない真の「経営論」「人生論」そして社員が誇りを持って働ける、また社員や地域から必要とされる会社作りとは何かを学びます。

株式会社湯佐和 代表取締役 湯澤 剛 氏 講演会

1962年、神奈川県鎌倉市生まれ。私立山手学院高等学校から早稲田大学法学部に進学。卒業後、キリンビール株式会社に入社。国内ビール営業を経て、人事部人材開発室ニューヨーク駐在、医薬事業本部海外事業担当などに従事。1999年、創業者であった父の急逝により株式会社湯佐和を引き継ぐ。40億円という莫大な負債を抱え、倒産寸前の会社を心身ともにボロボロになりながらも16年かけて再生。現在は神奈川県下で、14店舗の飲食店を営み、「人が輝き地域を照らし幸せの和を広げます」という経営理念の実現に邁進している。



日時 7月8日(金)午後7時～8時30分
場所 泉大津商工会議所2階大ホール
参加費 無料
定員 120名 ※座席数が定員に達し次第締め切りとさせていただきます。

[お問合せ先] 泉大津YEG事務局 TEL: 0725-23-1111

カイゼン活動セミナーのご案内

日時 【第1弾】6月13日(月)午後4時～5時30分
【第2弾】7月 6日(水)午後1時～5時
場所 泉大津商工会議所2階大ホール

内容 【第1弾】経営者・管理者向けセミナー(先着50名)
経営者・管理者の方には、作業改善、品質管理、それを実現するための人材育成の進め方を学んで頂きます。

【第2弾】現場スタッフ向けワークショップ(先着30名)
模擬製造体験を通じて、現場で発生する課題を認識し、それをカイゼンするための実践的な作業改善手法などを学んで頂きます。

参加費 無料(両日とも終了後に軽飲食を交えた交流会あり)

[お問合せ先] 泉大津商工会議所 TEL: 0725-23-1111

泉大津のお得な情報発信サイト



得々マップは泉大津市を中心にお店の情報発信ができるサイトです。あなたのお店、事務所をインターネットで宣伝してみませんか?

得々マップURL
<http://izumiotsu-tokutoku.com>

得々マップ

検索

費用	掲載料	初期設定料
会員料金	(年間10,000円)→初年度のみ無料	10,000→無料
会員外料金	8,000円/月(年間96,000円)	20,000円

お問合せ・お申込みは
泉大津商工会議所まで

TEL: 0725-23-1111

府道堺阪南線に面し、南海本線泉大津駅から大変便利です!

商工会議所 会館テナント募集

4F	19.08㎡ (約5.8坪)	4F	19.40㎡ (約5.9坪)
	19.40㎡ (約5.9坪)		5F

[お問合せ先] 泉大津商工会議所 管理業務部 TEL: 0725-23-1111

女性会会員募集

女性会の事業に参加しませんか？
いろいろな業種の方々と知り合い、
ともに学び自己研鑽につながります。

【入会資格】 泉大津商工会議所会員の女性経営者・経営者夫人など
【会費】 12,000円/年

女性会だより

平成28年度女性会総会 新役員決まる会長に加山氏を選任

泉大津BWC(女性会)は、4月18日市内ホテルで、澤田会頭を招き、通常総会並びに懇親会を開催し、29人が参加した。

第1部の通常総会では、平成27年度の事業報告・収支決算並びに平成28年度事業計画・収支予算について審議・承認した。引き続き、任期満了に伴う役員改選が行われ、会長に加山素子氏(加山登記測量事務所)を選任した。新役員

期日	会場名	開催時間	催事名	主催者
1期	研修室	17:00~	OZU Project	
2期	大ホール	14:00~	マル経議員懇話会	
3期	会議室	14:00~	女性会役員会	
4期	会議室	17:30~	大阪宇治製菓加工事業協議会	
5期	会議室	19:30~	高野原おづプロジェクト委員会	



理事
井上久美子氏
(株イノウエ商事)

監事
松堂ノリ子氏(松堂運輸(株))
岩下知津子氏(個人会員)

副会長
西端 久子氏(株西端)
新田 朝世氏(新田運送(株))
平野ふぢ子氏
(株フラット・フィールド・オペレーションズ)

会長
加山 素子氏
(加山登記測量事務所)

副会長
西端 久子氏(株西端)
新田 朝世氏(新田運送(株))
平野ふぢ子氏
(株フラット・フィールド・オペレーションズ)

- 小田 祥子氏
- (小田プラスチック(株))
- 小野寺美恵子氏
- (株小野寺塗装)
- 木ノ本弥生氏
- (アクサ生命保険(株))
- 小山美千代氏(ブロスト(株))
- 竿下 茂美氏
- (日本舞踊花柳流)
- 島田 恭子氏
- (シマダ化粧品店)
- 杉田美加代氏
- (総合食品 杉田食料品店)
- 寺尾 順子氏(寺尾建築)
- 長井 裕子氏
- (虎屋Sweet's(株))

商工会議所に 案内板液晶モニターと 防災セットを寄贈

当女性会は、創立35周年の記念として、泉大津商工会議所1階に設置する「案内板液晶モニター2点」(写真)と「防災セット20点」(写真)を寄贈した。

これから、商工会議所に来所される方々をお迎えする顔として活躍することを期待します。

2つの委員会が始動

当女性会は、交流委員会(岩下知津子委員長)・研修委員会(竿下茂美委員長)の2委員会を設置し、今年度の事業



「ぜひご入会下さい」
青年部では、会員の募集を行っています。毎月の例会・事業等を通し、経営に関する研究や情報交換、会員同士の交流を図っています。泉大津商工会議所会員の方で50歳までの経営者及び後継者の方は、ぜひご入会下さい。

青年部だより 平成27年度事業報告 並びに収支決算を承認!! 通常総会開催

泉大津YEG(青年部)西川一臣(会長)は4月21日、通常総会を市内ホテルで開催し、平成27年度の事業報告並びに収支決算を承認した。

また、総会の最後には青年部事業に大いに貢献した荒木義仁氏(株セルビス)、田中輝

を企画・運営する。これは、全会員がそれぞれの委員会に所属することにより、会員の声を聞き、ニーズにあった事業をすることで、より多くの会員に参加して頂き、自己研鑽に繋がることが狙いである。

「ぜひご入会下さい」
女性会では、只今、会員を募集しています。泉大津商工会議所会員の女性の方なら、どなたでもご入会頂けます。各種セミナーや懇親会などを開催し、会員相互の親睦と見識を深めています。ぜひ、ご入会下さい。

本所大ホール・会議室をご利用下さい。

会議室・面接会場・講習会と多目的にご利用できます。
南海本線泉大津駅から徒歩1分と交通面でも非常に便利です。
【お問合せは管理業務部まで】 TEL: 0725-23-1111

大阪府労働局からのお知らせ 労働保険の年度更新の 期日が近づいています

☎06-4790-6330
または最寄りの労働基準監督署まで

労働保険料を納付しなければなりません（農林水産の一部の事業は除きます）。

※労働保険年度更新手続きは、**7月11日（月）**までに済ませ下さい。

お問合せ・ご相談

労働保険適用課

06-4790-6340

【お問合せ・ご相談】
大阪労働局第二庁舎（大阪市中央区常盤町1-3-8中央）

◆納付の相談
労働保険徴収課

◆申告書等の相談
大通Fビル17階

◆電子申告もご利用下さい。
電子申告の総合窓口
e-gov（イーガブ）
<http://www.e-gov.go.jp>
大阪労働局ホームページ
<http://osaka-rodo.go.jp>

平成28年度
算定基礎届等の
提出を忘れずに！

この「算定基礎届」により決定された標準報酬月額、原則1年間（9月から翌年8月まで）は固定され、納めて頂く保険料の計算や、将来受け取る年金額等の計算の基礎となります。

提出期間：7月1日（金）～7月11日（月）
照会先：管轄の年金事務所

労働保険の事務をお手伝いします！ 泉大津商工会議所労働保険事務組合とは

厚生労働大臣から労働保険の事務処理を行うことを許可された団体で事業主に代わって労働保険に関する事務等を代行しています。

入できる（本来、事業主は加入できない）。

◆労働保険料申告納付等の事務処理の手間が省ける。

◆従業員の雇入れ、退職の届出（雇用保険のみ）事務の手間が省ける。

◆労働保険料を年3回の分割で納付できる。

お問合せは、本所中小企業相談所まで ☎23-1111

■ 商工会議所 LOBO (早期景気観測) ■

2016年4月調査結果

【ブロック別概況・関西】

○調査期間：2016年4月14日～20日

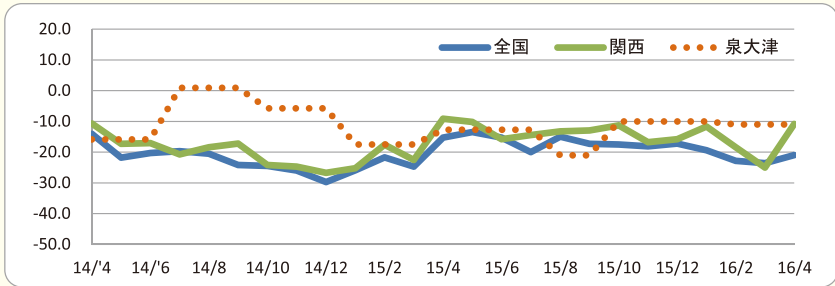
○全産業の業況DIは、前月と比べ改善。産業別にみると、建設業、卸売業で悪化、その他の3業種で改善した。各業種から寄せられたコメントは以下のとおり。
○「公共、民間工事の事業量が減少、価格競争が激化。安値競争が始まっている」（土木工事）、「中国から観光客の来店が増えた。靴の購入が増えている」（小売）、「宝飾品の店外催事を行い、2年前の同催事に比べると未だ大幅に低い水準だが、昨年よりは売上増加となった」（商店街）、「円高がインバウンドの動向に与える影響を懸念している」（旅館）、「熊本地震により、九州産の農産物の生産量や価格の動向が不透明である」（小売）
【業種：建設、製造、卸売、小売、サービス】

【泉大津管内概況】

○調査期間：2016年1月

○泉大津の全産業DIは前年同時期に比べ、悪化している。業種別にみると製造業、卸売業、サービス業で悪化。小売業はやや改善。建設業では改善した。
○原油価格の下落により収益状況及び資金繰り状況は前期に比べ好転している一方で、運賃が上がり逆に値下げの話も出ており、深刻な労働不足に陥っている様子。

全産業DI 全国・関西（前年同月比）、泉大津（前年同月比）の推移



○全国・関西のDI＝業況 ○泉大津のDI＝売上（6、9、12、3月の四半期ごとの数値）

個人事業主の皆様へ

帳簿の記入方法をお手伝いします！

秘密
厳守

無料

○本所では、帳簿の付け方などをマスターして頂くための、記帳指導（無料）を実施しています。○個人事業主対象
○記帳指導とは、本所職員が事業所へお伺いし、記帳の仕組みや方法等をご説明し、サポートをさせて頂くサービスです。

記帳を行うメリット…正しい記帳は販売成績の把握、営業方針の決定等、事業改善の資料になります。

保存が必要なもの		保存期間
帳簿	収入金額や必要経費を記載した帳簿（法廷帳簿）	7年
	業務に関して作成した上記以外の帳簿（任意帳簿）	5年
書類	決算に関して作成した棚卸表その他の書類	5年
	業務に関して作成、受領した請求書、納品書、領収書等の書類	

お問合せ・お申込みは
泉大津商工会議所まで

TEL:0725-23-1111

商工会議所
月極モータープール募集

駐車料金（消費税別）

▶ 普通車 1台 10,000円 ▶

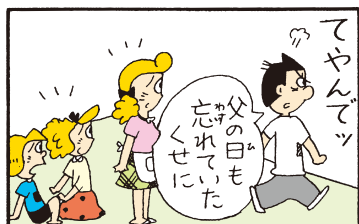
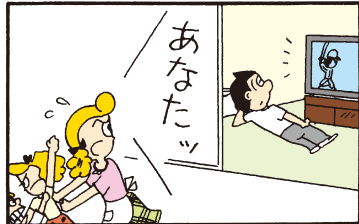
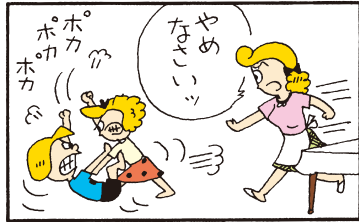
【お問合せ先】
泉大津商工会議所 管理業務部
TEL: 0725-23-1111

軽装勤務・弱冷房にご理解を!

本所では、地球温暖化防止及び省エネルギー推進のため、10月14日までの間、室内温度の目安を28℃に設定し、軽装(ノーネクタイ及びノー上着)で勤務させて頂きます。皆さまにおかれましては、本所の取組みにご理解をお願い申し上げます。

サラリ君
西村 宗

(65)



オバマ大統領が、現職の米大統領として、初めて広島を訪れる。これで一応のけじめがつく。米国内では、賛否両論があり、大統領としてもなかなか決心がつかなかったようだ。起承転結、広島訪問が実現しなければ、あのブラハでの演説とノーベル平和賞の受賞は、何だったのかということになる。核廃絶を大々的に唱えて以来、そのフオーアアップがないまま放置しておくのは、オバマさんにとっても寢覚めが悪かろう。原爆投下は戦争の早期終結のためやむをえなかったという理屈は、犠牲者の日本

側として到底すんなりと受け入れられる議論ではない。なぜそのために、あれだけ甚大な被害が必要だったのか。しかしこの議論を始めると、誰が戦争を始めたのか等々、議論は際限なく続く。今回の広島訪問を未来志向の健全な方向にもって行くためには、まず両国首脳が、原爆投下による全犠牲者に対する哀悼の場、二度とこの惨禍を繰り返さないことを誓う場とすることであろう。「日本も核を持って」というような乱暴な議論を、大統領候補ともあろうう人物が、白昼堂

々と唱え始めている新たな状況の中で、安倍、オバマ両首脳が、このような議論を一蹴する、ような力強いメッセージを、「広島心」として打ち出してもらいたい。

(5月13日寄稿)

「太平洋・東アジア共同体」
—オバマ大統領の広島訪問—
(122)

東洋英和女学院大学名誉教授
元駐ミャンマー大使
津守 滋氏

● 寄稿

LINEでおづみんスタンプ登場!!

本所プロモーション委員会は、LINEで使用できるおづみんスタンプを企画しました。40種類のスタンプが使用でき、100円で販売中!



- ・LINEのスタンプショップにて「おづみん」で検索
- ・右記URLで検索 <http://line.me/S/sticker/1021217>

経営専門相談会

[経営・労務] 6月14日(火)・21日(火) 他
7月5日(火)・26日(火)
[金融] 6月14日(火)・7月12日(火)

	内 容	相 談 員
経営・労務	創業、第2創業・経営全般…	中小企業診断士
金融	設備投資、運転資金…	日本政策金融公庫

[法律・税務] 6月8日(水)・7月13日(水)

	内 容	相 談 員
法律	諸契約のトラブル、債権回収	弁 護 士
税務	相続、譲渡、所得税、申告、経理	税 理 士

[建築・特許] 随時受付

	内 容	相 談 員
建築	新築、増改築のかしい工夫など	一 級 建 築 士
特許	発明、意匠(デザイン)、商標(ブランド)著作権等の知的財産全般 等	弁 理 士

相談を受けて頂く方には、所定の相談申込書へのご記入をお願いしています。相談時間は経営・労務は午前10時から午後4時迄。その他は午後1時30分から4時迄です。相談を希望される方は、予め中小企業相談所までご予約下さい。

TEL 0725-23-1111

無担保・無保証人・国の融資制度

マル経融資

(小規模事業者経営改善資金)

マル経融資は、小規模事業者の方々が、経営や技術の改善をはかるため、経営の合理化や設備に必要な資金を、担保も保証人もなしに低金利で融資する国の融資制度です。

指導要件、規模要件、居住要件、営業実績、業種要件、納税要件等の制限がありますので、一度お問合せ下さい。

① 対 象 者

従業員数が 小売・卸・サービス業 5人以下
製造業・その他の業種 20人以下で、

税金(所得税・事業税・住民税・消費税)を完納されている方。

泉大津商工会議所の経営指導を受けている方。(原則として6ヶ月以上)

泉大津市内で商工業を営んでおり、最近1年以上継続して営業実績がある方。

※審査の結果により、融資をご利用頂けない場合があります。

② 貸付限度額 **2,000万円**

③ 貸付期間 **運転資金7年、設備資金10年以内**

(平成28年5月現在)

④ 金 利 **年利 1.3%**

※保証料は必要ありません。

泉大津商工会議所中小企業相談所 TEL: 0725-23-1111

**会議所ニュース
折込広告募集**

サイズ: B5及びA4まで

料 金: 会員事業所@2.85円(税別)
非会員事業所@3.8円(税別)

※町別配布も
可能です

【お問合せ先】

泉大津商工会議所 管理業務部

TEL: 0725-23-1111

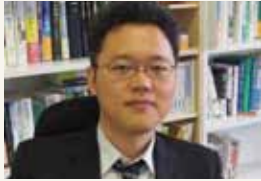
会員の広場

あなたのお店や会社をPRします

掲載
無料

※希望の方は本所広報グループまで申し込んで下さい。
※100~130字程度におさめて下さい。※写真が1枚必要です。

テクスピア大阪にて、法律事務所を開設いたしました、弁護士山本泰典と申します。
当事務所は一般民事、家事、商事等を専門的に取り扱っております。初回法律相談(1時間以内)につきましては、無料で対応させていただきます。
ホームページのコラムもぜひご覧ください。
URL→http://www.kazusa-law.com/



和佐法律事務所

泉大津市旭町22-45 テクスピア大阪5F
TEL 0725-90-4905
【営業時間】9~19時【定休日】日曜・祝日

東大・京大をはじめ、難関国公立・私立大学に多くの現役合格者を輩出している予備校です。大学受験指導に加え、日々の学習習慣指導もしております。何か困ったことや、悩んでいることがございましたらぜひ一度ご来校下さい。新スタッフとともにお待ちしています!



東進衛星予備校 泉大津駅前校

泉大津市旭町22-45 テクスピア大阪7F
TEL:0725-90-6575
【営業時間】平日14~22時 土曜12~22時 日曜9~17時
【定休日】正月三が日、GWなど

泉大津駅徒歩5分、アルガ通りにある3月にOPENしたばかりの保護猫カフェです。明るい店内で、人なつこい12匹程の猫たちと遊んだり、ゆったり過ごしたりして頂けます。小さなお子様も入店可能。膝乗り猫もいますよ。里親募集中の猫もいますので、ご希望の方はご相談下さい。



保護猫カフェ&猫ホテル ねこんち

泉大津市池浦町1-1-19小澤ビル2F
TEL 0725-30-6625
【営業時間】10~18時30分【定休日】水曜

本場韓国料理をお手ごろ価格で賢くに味わえるお店です!ゆったりできるカウンター席のほか、お子様連れや団体様もご利用頂ける掘りごたつ席もございます。本場韓国こだわりのお鍋、お酒も種類が豊富で、逸品はチヂミ、サンギョッサル、参鶏湯です。ぜひお越し下さい!



韓国料理 韓国館

泉大津市東豊中町1-2-3
TEL:0725-46-6337
【営業時間】17~23時(L.O:22時30分)
【定休日】火曜、第1・3月曜

経営セーフティ共済
取引先の突然の倒産が原因で、経営悪化の危機に直面してしまつたときに資金を借入れることができる制度です。無担保・無保証人で、積み立てた掛金の10倍の範囲内(最高8000万円)で被害額相当の共済金が借入れ可能です。毎月の掛金も税法上、法人の場合は損金に、個人の場合には必要経費に算入できるため、節税にもなります。加入後、掛金納付月数が12カ月未満の場合は掛け捨てとなりますが、以降は掛け捨てとはならず、任意解約で40カ月以上

3. 前記1・2に該当する個人事業主が営む事業の経営に携わる共同経営者(個人事業主1人につき2人まで)
○掛金月額は、千円~7万円の範囲(500円単位)で自由に選べます。

1. 建設業、製造業、運輸業、
加入資格等
2. 商業(卸売業・小売業)、サービス業(宿泊業・娯楽業を除く)を営む場合は、常時使用する従業員の数が5人以下の個人事業主または会社の役員
3. 前記1・2に該当する個人事業主が営む事業の経営に携わる共同経営者(個人事業主1人につき2人まで)
○掛金月額は、千円~7万円の範囲(500円単位)で自由に選べます。

第206回日商珠算検定
平成28年2月14日施行
西山 心琴、石井 陽一郎
前田 碧音、金子 わかな
樋尻 伊杏、玉置 歩久斗
池田 朋矢、倉松 莉久
納谷 勝太
(敬称略・順不同)

日商検定
一級合格おめでとう
お問合せは、本所管理業務部まで ☎23-1111
の掛金納付月数であれば10%掛金が返却されます。

特産品直売所

天然素材を中心とした高付加価値商品・オンリーワン商品や「おつまみグッズ」を展示販売しています。ぜひ、ご来館下さい。

◆場所: テクスピア大阪 1階フロア
◆営業時間: 午前10時~午後4時30分
◆休日: 毎週水曜日・年末年始(12/29~1/3)

◎主管: 泉大津プロモーション協会 ◎お問合せ: 特産品直売所 TEL 31-4432(直通)

会議所ニュース
掲載広告募集

発行部数: 33,000部
料金: Aタイプ 40,000円(税別)【縦5cm×横18cm】
Bタイプ 20,000円(税別)【縦5cm×横9cm】

【お問合せ先】
泉大津商工会議所 管理業務部
TEL: 0725-23-1111

熊本地震への義援金 協力をお願いします

「平成28年熊本地震」で被害を受けた被災者の方々を支援するため、本所窓口に募金箱を設置し、義援金を募っています。義援金は、日本赤十字社を通じて配分委員会へ送金され、全額被災者の方々へ届けられます。



第97回ICGクラブコンペ 米田氏が優勝!

ICGクラブ（泉大津商工会議所ゴルフクラブ・中村房雄会長）は4月20日、泉南カントリークラブにて第97回目となるコンペを開催した。当日は天気恵まれ、絶好のゴルフ日和となり、参加者はプレーを楽しみ、より一層健康増進と懇親を深めた。結果は、米田芳司氏（株大

- 都）がみごと優勝に輝いた。ICGクラブでは、現在会員を募集しています。コンペを年2回開催していますので、本所会員でゴルフをされる方はぜひご加入下さい。お問合せは、本所管理業務部まで ☎23-11111
- ・持続可能な社会を目指して、
「エコマーカー事業」
・利用者（順不同）
- (株)サンロックオーヨド
 - POSCO-JWPC(株)
 - (有)mighty
 - (株)曾根自動車
 - 森永会計事務所
 - (株)フラット・ワールド・オペレーションズ
 - (株)淀川製鋼所泉大津工場（社福）
 - サポートハウス
 - 特別養護老人ホームオズ
 - 日鉄住金ドラム(株)大阪工場
 - (株)ひまわりエージエンシー
 - ケイファクトリーノア
 - (株)カーボンオフ
 - 北野税理士事務所
 - つばさ薬局
 - 前田整形外科
 - 戒野内科医院

こんな魚が釣り頃・食べ頃!! きららの海の「旬の魚とおいしい逸品」

いや～、本当に時の経つのが早く感じます。もう、年の半分6月です。空模様が気になりだしたら、きららの海もサビキシーズン到来。食べてめちゃくちゃ美味しい「イワシ」が群れて押し寄せてきます。ファミリーからカップル、ご年配の皆さんも大好きなサビキ釣り、いよいよスタートです。手軽に釣れて、しかも簡単に捌けて美味しく頂ける、イワシに感謝です。皆さん、お天気が良い日はアミエビを持って、波止釣りを満喫して下さい。簡単、でも“絶品”イワシ料理をご紹介します。

釣りがたてなら、超激ウマ唐揚げ

材料は釣れたばかりのカタクチイワシ。この時期、大阪湾に回遊してくる10cm前後のカタクチイワシは、唐揚げが一番。釣れたら現地で内臓を処理し、海水で良く洗ってから持ち帰って下さい。水気をキッチンペーパーで良く拭き、片栗粉をまぶします。後は170℃に熱した揚げ油で、カラッと揚げるだけです。塩を振ったら完成。揚げたてのイワシは本当に「絶品」。冷えたビールがあれば、幸せ感MAXです!

活きの良さがうまさの、つみれの湯豆腐

イワシは鮮度が落ちれば、香、味共に落ちてしまい本当の美味しさが味わえません。釣れたてだからこそ、つみれにしても旨いのです。頭を落し内臓を処理したら、小型のイワシなら骨も気にせず包丁で細くなるまで叩きます。身に粘りが出れば、ボールに移し生姜、ごま油、片栗粉を投入し、粘りが出るように混ぜて下さい。土鍋にカットした絹ごし豆腐を入れ、水を張ってカット昆布を適量入れ、中火で煮ます。沸騰したら昆布を取り出し、つみれを丸めて投入して下さい。つみれが煮えるまでに長ネギをカットします。つみれが浮いてくればOK。味噌（お好みの味噌をご使用下さい）を溶かして、ネギを入れれば完成!ポイントは少し濃いめの味付けと、絶対に煮立せないこと。

オススメのポイントと釣り方

汐見埠頭砂揚場・助松埠頭花市場公園前・なぎさ公園

イワシのタナは浅い目。ウキ下は1ヒロ～2ヒロまで、少し飛ばして狙って下さい。

最新釣果情報満載です!

<http://fishingmax.co.jp/>

お出かけの際には、釣況をお問合せ下さい。

フィッシングマックス泉大津店 (☎22-5151)

6月持込細断日

【日時】15日(水)・30日(木)
午後1時30分から
2時15分(受付2時まで)
【場所】本所 南側駐車場

少量でも大歓迎!!

※利用される方は
事前に商工会議所まで
ご連絡下さい。

松田さん(個人)
松浦さん(個人)
本事業の書類回収を細断業者でもある(株)車谷の担当者が各事業所にお伺いし、幅広いサービスに努めています。他の廃棄物もお気軽ににご相談下さい。☎33-7178

※マイナンバーが記載された書類は受付できませんのでご了承下さい。

南海泉大津駅から徒歩3分! 駐車場66台!

イベントに応じて自在なレイアウトを可能にする テクスピアホール

自動収納式の可動席により、636㎡のアリーナ仕様から、514名収納可能なシアター仕様へと自在に変化! 広いスペースを要する様々なイベントや行事にご利用いただけます!

- 入学試験
- 展示会
- パーティー
- 多様な用途に活用できる高い適応性
- 映画会
- 各種式典
- シンポジウム

お見積り・お見学受付中!
お問合せは...

0725(31)4402

テクスピア 検索



	重量	料金(税別)
持込細断	1kg当たり	65円/kg

	重量	料金(税別)
出張細断	200kg未満	13,000円
	200kg以上	65円/kg

お問合せ・ご発注は
0725-23-1111まで

ストップ・ザ 不法就労・不法滞在!

現在、日本国内には、約6万3,000人の不法滞在外国人がおり、その多くは、不法就労に従事して様々な問題を引き起こしています。外国人を雇用する場合は、必ずパスポートや外国人登録証明書又は、在留カードに記載されている「在留資格」や「在留期間」を確認し、適正な雇用をお願いします。
泉大津・忠岡国際交流促進協議会 泉大津警察署 TEL:0725-23-1234

もしもの時に備えて各共済へご加入を!!

火災共済

火災や落雷等による天災、盗難等の被害があった場合に備えて頂くための制度で、大阪府下に物件をお持ちの方であればどなたでも加入できます。

なお、一部物件や構造によっては加入できる金額が制限される場合があります。

自動車事故費用共済

車の運転中に人身事故で加害者となった場合に発生するお見舞い費用、香典供花料や葬儀費用など多額の費用が必要になった場合、割安の掛金でこれらの費用を迅速にお支払いさせて頂く制度です。

傷害総合保障共済

お仕事中や私生活で思いがけない傷害事故や疾病・介護が必要になった場合の経済的負担をお手頃な掛金でしっかり保障する制度です。

医療総合保障共済

経営者のあなたとその家族、従業員を守るため、3つのプランでサポートします。

ミニ医療共済

けが、病気による入院・手術の保障のみの家計にやさしいお手頃なプランです。

術の保障のみの家計にやさしいお手頃なプランです。

がん共済

がん診断を受けた場合に、手術、入院・退院、通院と完治に向けて親身に保障するプランです。

しっかり医療ガイド

けが、病気、がん幅広く保障する充実したプランです。

地震専門保険リスタ

地震で建物に被害が出た場合、第3者である地方自治体が発行するりさい証明書に基づき、保険金をスピーディーにお支払する保険です。

また、リスタは単独で加入できるだけでなく、他の地震保険や共済と併用で加入することも可能です。掛金は世帯人数によって加入できるタイプが異なります。

※加入条件は新耐震基準を満たした建物であること。また、賃貸物件、店舗専用で住宅部分が無い建物、別荘、貸家等は対象外です。

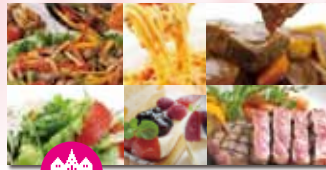
お問合せは、本所中小企業相談所まで ☎23-1111

kansougeikai plan

歓送迎会プラン

2016/6/30(木)まで

要予約



- ◆和洋中ブッフェ
- ◆和洋中コース ◆和会席

フリードリンク付
お一人様 5,600円(税・サ込)より

※写真はいずれもイメージです



ホテルレイクアルスター アルザ泉大津 / 大阪府泉大津市旭町 18-5
ご予約・お問い合わせは TEL.(0725)23-1591 (宴会予約直通)

お客様感謝デー

6/11(土)~6/13(月)

Izumiya 和泉府中店

泉大津市東豊中町 1-5-5 ☎0725-44-5501

新規事業に『助成金』を活用! 中小企業と地域を元気に



おおさか地域創造ファンド

Active Osaka Promotion Fund

大阪泉北地域支援事業助成金

大阪泉北地域活性化推進協議会(事務局=堺商工会議所)では、「大阪泉北地域活性化プラン」を策定。“意欲ある中小企業”の“地域資源を活用した”新たな事業への挑戦を支援します。

助成は?

助成額(上限)	助成率	助成期間
500万円	2分の1以内	平成28年10月 ~平成29年12月

目標 地域の意欲を持つ中小企業者が、独力、あるいは連携して、地域資源を活用しながら、「新たな地域産業」と呼べる事業活動を展開する

平成28年度応募スタート!!

応募方法は?

応募したいとお考えの方は、必ず事前にご連絡を頂き、大阪泉北地域活性化推進協議会事務局(堺商工会議所)まで、本公募事業の説明と応募申請書にかかる事業計画書作成のご相談にお越し下さい。

■公募要領・応募申請書の配布

5月20日(金)~7月20日(水)で窓口配布
堺商工会議所HPからもダウンロードできます。
URL:<http://www.sakaicci.or.jp>

■応募受付期間

7月11日(月)~7月20日(水)(土・日曜日は除く)
受付時間は午前9時~午後5時

※「大阪泉北地域活性化プラン」より要約。

泉大津商工会議所では

各種切手・はがき・収入印紙を本所窓口にて販売しています。
1枚からご購入頂けますので、ぜひご利用下さい。