

泉大津のメインストリート、
アルザ通りです

会議所ニュース泉大津



どんどん楽しくなる
アルザ通りに
春がやってきました

泉大津
巡り
其の1

※背景はイメージです。

泉大津商工会議所会報
No.1063

発行日: 2015年4月1日

発行所: 泉大津商工会議所

編集発行人: 事務局長 河野勇人

4
April
2015

〒595-0062 大阪府泉大津市田中町10番7号
TEL: 0725-23-1111 (代) / FAX: 0725-23-1115
Home Page: <http://www.izumiotsu-cci.or.jp/>
E-mail: info@izumiotsu-cci.or.jp

確定申告 決算相談会終了

延べ
400人が来所

本所中小企業相談所事業の26年度フイナールとなる個人事業主のための「決算相談会」を2月16日から3月13日まで実施し、延べ400余人の相談者が訪れた。

尚、ご指導ご協力いただいた税理士は次の方々です。

【本所協力税理士】
榎本善夫氏（榎本善夫税理士事務所）、八木昌彦氏（八木会計事務所）、小柳孝平氏（小柳

孝平税理士事務所）、林昭典氏（林昭典税理士事務所）、西村五男氏（西村五男税理士事務所）、吉山勝男氏（吉山会計事務所）、原正人氏（原正人税理士事務所）、森永正樹氏（森永会計事務所）
【本所青色申告会顧問税理士】
比嘉正興氏（比嘉正興税理士事務所）（順不同）



経営交流会 福山市のナンバーワン企業を視察

本所経営交流会は3月6日、7日、広島県福山市方面への視察研修会を参加者9人で実施した。

最初に訪問した常石造船株式会社は、鉄鉱石や穀物などを運ぶ積載量8万2千トン型のばら積み貨物船「カムサマツ

クスバルカー」のシェアナンバーワンを誇り、広大な敷地の中で、新造船・修繕工場を視察した。世界トップクラスの技術で世界

夢を紡ぎ未来を編む光の並木 「イルミネーション大作戦」

業界や地元自治会そしてアルザ通り沿道、周辺商店の協力で実現したアルザ通りのイルミネーションですが、市外からも反響をいただき好評を得ています。このイルミネーション事業も3月31日をもって消灯し、次回に備えます。次回は秋から年末年始に

かけて通りを彩り、点灯期間中に、各種イベントの企画を予定しています。泉大津の魅力をさらに発信します。どうぞお楽しみに!!

2月5日以降に協賛金を頂戴した企業

株式会社 小野寺塗装



の物流を支える現場の迫力・スケールの大きさを体感した。次にプラスチック製簡易食品容器トップメーカーの株式会社工

フピコ」のリサイクル工場を視察。世界で初めて使用済みトレーから食品トレー容器への「循環型リサイクル」を始めた会社で、回収やリサイクル時の苦労話などを聞きながら、選別、破碎・洗浄、溶融・押出、ペレットまでの工程を視察した。次の日はドラマ『流星ワゴン』のロケ地ともなっている鞆の浦へ。ちよつど街おこしとして、街全体でひな祭りをお祝いする「鞆・町並みひな祭り」を視察した。お店や民家で色々な雛人形を展示しており、古い街並みと風情を味わい2日間大変興味深い視察となった。

盲導犬ボランティア大募集!

- ・ 生後2ヵ月～1歳までの子犬を育てる『パピーウォーカー』
- ・ 盲導犬にならなかった犬を引き取る『キャリアチェンジ犬ボランティア』
- ・ 盲導犬のお仕事を終えた犬を引き取る『引退犬ボランティア』



お問合せ先：社会福祉法人 日本ライトハウス 盲導犬訓練所
TEL:0721-72-0914 メール:guidedog@lighthouse.or.jp



株式会社ON-LIFEは盲導犬育成事業を応援しています。

女性会会員募集

女性会の事業に参加しませんか？
いろいろな業種の方々と知り合い、
ともに学び自己研鑽につながります。

【入会資格】 本所会員事業所の女性経営者・経営夫人など
【会費】 12,000円/年



会長
山本博章氏（あすなる鍼灸マツ
サージ整骨院）

直前会長
松村泰英氏（アシストホーム）

副会長
西川三臣氏（株西川モーターズ）
藤原克彦氏（有フジイチ）
堀畑寛次氏（株S Aライフ）



青年部だより
平成27年度会長に山本博章氏就任
Let's begin! Let's try! Let's enjoy!
〜飛ばだけ 泉大津〜

常任理事
北浦秀樹氏（有ホームエレクト
ロニクスサービス）
渋谷伸二氏（有アーバントラスト）

監事
荒木義仁氏（株セルビス）
風本忍氏（有オートステージ）
西田和宏氏（西田精肉）
会員交流委員会委員長
瀧谷達氏（サイドプランニング）



泉大津YEG・和泉YEG・高石YEGと合同例会を開催
本所青年部（松村泰英会長）
は2月24日、和泉商工会議所
青年部（橋本和也会長）、高石
商工会議所青年部（北口和重

今日（京）が始まり！
伝統と進取果敢の都から！
京都大会に参加！

日本商工会議所青年部の第
34回全国大会が、2月19日〜22
日、京都市で開催され、本所
青年部からは、松村泰英会長
他、計8人が参加した。

おつみんセレクト市委員会委員長
西端政博氏（株西端）
地域活性化委員会委員長
井上邦彦氏（助松神社）
会員拡大委員会委員長
西川三臣氏（株西川モーターズ）



女性会だより
本所女性会（小山美千代会
長）は、平成26年度事業とし
てエコキャップ運動に取り組
み、2月23日、会員の皆さんが
協力して集めた45リットル袋16
袋を泉大津市に届けた。

**エコキャップ
運動を展開**

会長）とテレビ番組でも活躍中
の経済ジャーナリストの須田慎一
郎氏を講師に招き、「いま起ころ
ていること、これから起ころこ
と」をテーマに合同例会を開催
した。今年の幹事は本所青年部
であり、昨年末から準備を進
めてきた。当日は90余人の参加
があり、普段聞く事ができな
い、経済や政治の裏側につい
て、興味津々に聴講した。

この運動は、「地球に愛を
子どもに愛を」という趣旨の
下、子どもからお年寄りの方ま
で、誰でも参加することがで
き、小さなキャップを通して、
未来の地球環境・世界の子も
たちにワクワクンや医療用品を届
け病気から守る・資源を有効に
活用・障がい者の支援を考える
など、幅広い活動内容である。
今回参加することにより、環
境意識やリサイクル意識を高め
るとともに、環境や貧困をはじ
めとした世界の課題・地域再生
などについて学ぶ機会ができ、
大変意義な活動となった。

お客様感謝デー 4/11(土)~4/12(日)
〜「イズミヤカード」で「5%引き」の日〜

特別割引デー 4/18(土)~4/20(月)
〜お買い得商品が満載！〜

Izumiya 和泉府中店
泉大津市東豊中町 1-5-5 ☎0725-44-5501

商工会議所LOBO(早期景気観測)

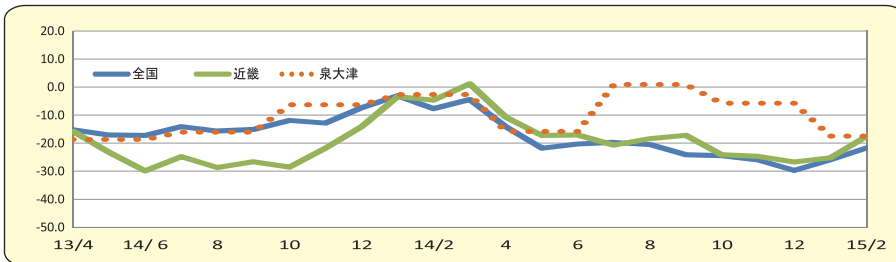
-2015年2月調査結果-

【ブロック別概況・近畿】

○調査期間:2015年2月13日~19日

- 全産業の業況DIは、前月と比べ改善。産業別にみると、サービス業でほぼ横ばい、その他の4業種で改善した。
 ○一般工業からは、「受注は好調も、人手不足が深刻。賃金など待遇の見直しが必要だが、先行きが不透明なため、躊躇している」との声。自動車部品製造業からは、「輸入している部材の仕入コストが大きいため、国内調達に切り替えた。収益確保に向けて、一段の経費削減を進める」とのコメント。百貨店からは、「消費者の購買意欲は依然として鈍いが、外国人観光客の利用が全体を押し上げる状況が続いている」とのコメント。旅館業からは、「3月から5月にかけて開催される花博にあわせ、観光客の増加が見込まれるため、期待したい」とのコメントが寄せられた。
 ○業況の先行き見通しDIは、全産業では今月と比べ改善する見込み。産業別にみると、建設業で悪化、卸売業で横ばい、その他の3業種で改善する見込み。
 【業種:建設、製造、卸売、小売、サービス】

ブロック別全産業DI(前年同月比)の推移(近畿)



全国・近畿のDI=業況(売上、採算等を踏まえた総合的な判断数値)
 泉大津のDI=売上(6、9、12、3月の四半期ごとの数値)

もしもの時に備えて 火災共済へご加入を!!

火災の被害にあった場合のために備えていただくための制度です。火災の保障以外にも落雷、台風等による天災や盗難、失火見舞費用等の幅広い保障を取り扱っています。大阪府下は物件をお持ちの方であれば

どなたでも加入できます。現在加入している火災保険が満期を迎える方や火災保険に加入を考えている方はぜひ一度ご連絡下さい。見積書も作成させていただきます。

お問合せは、本所管理業務部まで
 ☎2311111

特定非営利活動法人リアライズからのお知らせ 泉大津TRY 開幕イベントの開催

泉大津TRYでは、地域のみなさんと一緒に、高齢者、子ども、障害を持つ人など"誰にとっても利用しやすいお店や公共施設" "誰もが暮らしやすい泉大津"の実現について一緒に考え、まちを変えていく行動を起こします。ぜひ、ご参加下さい。

日時: 4月18日(土)午後1時~5時

場所: テクスピア大阪小ホール 参加費: 無料 資料費: 500円

お問い合わせ、お申し込みは リアライズ生活介護パイオニア(電話90-7775)まで。

※写真イメージです。

前菜とメイン料理が数種類から、1皿ずつ選べるお気軽にホテルのフレンチを召し上がっていただくコース料理です。季節のこだわり素材を盛り込んだ、おすすめのコースです。詳しくはスタッフにお尋ねくださいませ。

海上空が 〓ホテルサンルート関空 ホテルサンルート関空 19階 カジュアルフレンチ エスポート
 営業時間 17:00~22:00(ラストオーダー21:30) (営業時間外は、スタッフに御相談下さい)
 〒595-0055 大阪府泉大津市なぎさ町5-1 お問い合わせ Tel.0725-20-1110

Casual dinner

カジュアルディナー

4、5月 フォアグラ、春野菜

2,500円(税金、サービス料込み)

各種健(検)診の前期日程の申し込みについて ＜泉大津市民対象＞

泉大津市立保健センターで実施する健康診査、39健診(健康診査・子宮がん検診(頸部のみ)・骨の健康チェック(骨密度測定)をセットにした健診)の予約受付を4月13日より、骨粗しょう症検診、胃・大腸・肺・乳がん検診の予約受付を4月27日より開始します。予約は、電話か窓口で受け付けています。また、大腸・乳・子宮・前立腺がん検診につきましては、市内指定医療機関でも通年で実施しています。日程等、詳しくは広報いずみおつ4月号をご覧ください。

健(検)診名	対象者(※1)	自己負担額
健康診査	16~39歳	無料
39(サンキュー)健診	20~39歳の女性	500円
骨粗しょう症検診	40歳以上の女性	500円
胃がん検診	40歳以上	胃 500円
大腸がん検診	(らせんCTはヘビー)	大腸 500円
肺がん検診 (レントゲンまたはらせんCT)	スモーカー対象)	肺(レントゲン) 500円 肺(らせんCT) 1,000円
乳がん検診	40歳以上の女性	500円
子宮がん検診	20歳以上の女性	500円 必要な人は子宮体部検診(別途500円必要)
前立腺がん検診	50歳以上の男性	500円

(※1) 受診日当日に泉大津市に住所を有する者
 また、年齢については平成28年3月31日現在の年齢

【問合】泉大津市立保健センターへ (Tel.0725-33-8181)

「魅力ある職場づくり」に取り組んでみませんか? 従業員への「正社員転換」を検討してみませんか?

雇用情勢が改善している中、各企業の人材確保は重要な課題になっています。必要な人材を確保するためには企業に魅力がなければなりません。そのためには雇用管理改善、非正規社員の正社員化等で「働きがい」「働きやすさ」のある職場にすることが大切です。ハローワークはキャリアアップ助成金等で貴社の「魅力ある職場づくり」をサポートします。

お問い合わせ ハローワーク泉大津 事業所サービス部門 **TEL 0725-32-5181**

特産品直売所

天然素材を中心とした高付加価値商品・オンリーワン商品や「おづみグッズ」を展示販売しています。ぜひ、ご来店下さい。

- ◆場所: テクスピア大阪 1階フロア
- ◆営業時間: 午前10時~午後4時30分
- ◆休日: 毎週水曜日・年末年始(12/29~1/3)

◎主管: 泉大津プロモーション協会 ◎お問合せ: 特産品直売所 TEL 31-4432 (直通)

泉大津商工会議所では

各種切手・はがき・収入印紙を本所窓口にて販売しています。1枚からご購入いただけますので、ぜひご利用下さい。

「太平洋・東アジア共同体」
「大東亜
共栄圏」とは—
(112)

東洋英和女学院大学名誉教授
元駐ミャンマー大使
津守 滋氏

平和的進出に止まったが、次第に武力行使を伴う進出に転じ、北部仏印進駐(40年6月)、さらに南部仏印進駐(41年7月)に至る。これが太平洋戦争誘因の決定打になったことは、衆知のとおりである。

は、保護貿易、為替管理、プロック経済等により縮小均衡に陥りつつあった。活路を見出すべく、日本が打ち出したのが、「大東亜共栄圏」の構想である。これは、アジアより欧米諸国の勢力を駆逐してその資源や市場を獲得し、最終的には中国や東南アジアを含めた「プロック経済を形成する。その思想的裏付けとして、「アジア主義」が唱えられた。しかしこの日本の唱える「アジア主義」は、結局ビルマなど一部の日本の傀儡政権を除き、アジア諸国の賛同を得ることができず、欧米の植民地主義の焼き直しであることが次第に明らかになった。日本指導部内には、各国の平等・同権に基づく真の「アジアのためのアジア」を指向した理想主義者もいたが、歴史はそれを実証できなかつた。

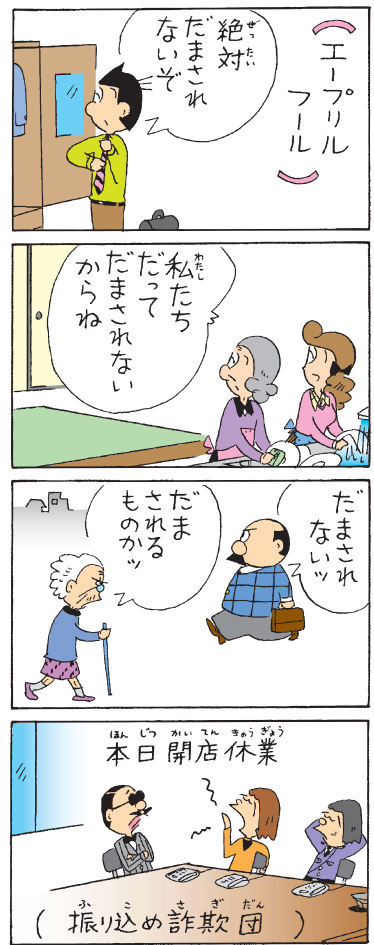
「東アジア共同体」を論ずるとき、必ず振り返って見られるのは、日本帝国がかつて「東亜新秩序」の試みとして打ち上げた「大東亜共栄圏」構想である。日本は満州事変以降、満州の育成に専念し、南方への進出は米、英、仏、蘭との衝突を招くとして、抑制的であった。しかし日中戦争の拡大により、石油等の資源の獲得の必要性から、南方進出に踏み切る。この間日本は、ワシントン海軍条約を廃棄し(1934年)、ロンドン海軍軍縮条約から脱退(1936年)した。当初は、蘭印との経済交渉等

この政策転換は、当時の日本の国力の弱点から導き出された一つの結論である。明治以来毎年予算の3〜5割も軍事費につき込んでいた日本の海軍力は、大戦直前には、日本近海において、絶対的優位を保持し、日本空軍も、米国が航空機の生産に立ち遅れていたこともあり、優位にあつた。しかし、経済面では、1929年の大恐慌から立ち直っていた米国の圧倒的に遅れていた(米国のGDPは世界の35%に対し、日本は7%)。日本は自給自足を目指していたが、石油等重要資源を含め、大きく米

国からの輸入に依存していた。さらに当時世界経済秩序

(3月2日寄稿)

サラリ君 西村 宗 (51)



経営専門相談会

【経営・労務】4月7日(火)・21日(火)他
5月8日(金)・26日(火)
【金融】4月14日(火)・5月12日(火)

	内 容	相 談 員
経営・労務	創業、第2創業・経営全般…	中小企業診断士
金融	設備投資、運転資金…	日本政策金融公庫

【法律・税務】4月8日(水)・5月13日(水)

	内 容	相 談 員
法律	諸契約のトラブル、債権回収	弁 護 士
税 務	相続、譲渡、所得税、申告、経理	税 理 士

【建築・特許】随時受付

	内 容	相 談 員
建 築	新築、増改築のかしい工夫など	一 級 建 築 士
特 許	発明、意匠(デザイン)、商標(ブランド)著作権等の知的財産全般 等	弁 理 士

相談を受けて頂く方には、所定の相談申込書へのご記入をお願いしています。相談時間は経営・労務は午前10時から午後4時迄。その他は午後1時30分から4時迄です。相談を希望される方は、予め中小企業相談所までご予約下さい。

TEL 0725-23-1111

無担保・無保証人・国の融資制度

マル経融資

(小規模事業者経営改善資金)

マル経融資は、小規模事業者の方々が、経営や技術の改善をはかるため、経営の合理化や設備に必要な資金を、担保も保証人もなしに低金利で融資する国の融資制度です。

指導要件、規模要件、居住要件、営業実績、業種要件、納税要件等の制限がありますので、一度お問合せ下さい。

①対 象 者

従業員数が 小売・卸・サービス業 5人以下
製造業・その他の業種 20人以下、
税金(所得税・事業税・住民税・消費税)を完納されている方。
泉大津商工会議所の経営指導を受けている方。(原則として6ヶ月以上)
泉大津市内で商工業を営んでおり、最近1年以上継続して営業実績がある方。
※審査の結果により、融資をご利用いただけない場合があります。

②貸付限度額 2,000万円

③貸付期間 運転資金7年、設備資金10年以内

④金 利 年利 1.35% (平成27年3月11日現在) ※保証料は必要ありません。

泉大津商工会議所・中小企業相談所 TEL: 0725-23-1111

商工会議所
月極モータープール募集

駐車料金(消費税込)
普通車 1台 10,000円

【問い合わせ先】
泉大津商工会議所 管理業務部
TEL: 0725-23-1111



これが私の「至福の時」(12)
 気の置けない仲間と旅行
 解放感で童心に戻るひと時
 大津急送株式会社
 代表取締役 浅野 博氏
 泉大津商工会議所議員に就任して20年が経過しようとしています。商工会議所で知り合った仲間と共に商工業の発展、振興事業に参画できる喜びを感じながら、会員親交委員長として13年、務めて参りました。委員会活動の一環で、親睦事業でたくさんの会員の方々と接した際の触れ合う心と、笑顔に日常の仕事を忘れ、ほっと気持ちや和みます。また、本業の運輸倉庫関連の業界団体では、大阪府トラック協会や、泉州貨物輸送事業協同組合に所属し、やはり業界振興に関する事業に参画して

います。特に後者では、創立当初からの会員で、現在は理事長を務めさせて頂いてます。ところで、運輸業界では、女性は事業に携わりながら手腕を振るう会社結構あります。これは夫婦で開業し、夫はトラックで大切な荷物を運び、また安全運転を心掛けることから、とにかく全てを自分で遣らないと気が済まない職人気質の方が多いこと。そして、夫人は夫の留守を守り、会社の事務などをこなしていく、社員にも気配り心配りをして、安全運転につなげていく、そんな役割分担が自ずとできてきたからではないでしょうか。ですから、自社の車を走らせない休みの日は夫婦揃ってたいへん気持ちが落ち着きます。泉州貨物輸送事業協同組合では、そんな奥様方を労う目的も兼ね、夫婦同伴の懇親旅行を毎年2回企画しています。構成メンバーが輪番で幹事役を務め、全メンバーの会社が齊に休業し、事務長はまとめ役として一緒に旅行に出かけます。写真は兵庫県有馬の1コマです。気の置けない仲間と、各々自社の車を走らせていない安心でたいへん盛り上がりです。1泊2日が多いのですが、それはそれは密度の濃い日を過ごします。平成28年に

創立50周年を迎えますが、節目にどんな旅行を企画しようかと今からわくわくしています。この懇親旅行こそが私にとって「至福の時」なのでしょう。

泉大津商工会議所では労働保険の事務受託を行っています

- ◆事務委託をした事業主のメリット
- ▼労働保険の申告・納付等の労働保険事務を事業主に代わり手続きしますので、事務の手間が省けます。
- ▼労働保険料の額にかかわらず3回に分割納付できます。
- ▼労災保険に加入することが出来ない事業主や家族従事者なども、労災保険に特別に加入することが出来ます。

- ◆委託できる事業主は
 常時使用する労働者が、
 ・金融、保険、不動産、小売業（50人以下）、
 ・サービス業（100人以下）
 ・その他事業（300人以下）
 の事業主です。

お問合せは、本所中小企業相談所まで ☎23-1111-1

販路拡大をお考えの小規模事業者の皆様へ!!

補助金に対応したセミナーを3日間コースで実施します!!

日時 4月28日(火) 各日とも
 4月30日(木) 午後7時~9時
 5月 1日(金)

内容 事業計画の作成方法、マーケティング手法、販路促進について

全てのセミナーを受講された方の特典として…個別相談会を実施いたします。(要予約)

個別相談会 5月8日(金)午後6時~8時

受講料 無料
 会場：泉大津商工会議所館内
 問合せ：本所中小企業相談所(23-1111)
 詳細は 泉大津商工会議所 検索

販路拡大をお考えの小規模事業者の皆様へ!!
 小規模事業者持続化補助金

- ★経営計画に基づいて実施する販路拡大等の取り組みに対し50万円を上限に補助金(補助率:2/3)が出ます。
雇用の増加を伴う取り組み、または従業員の処遇改善に絡む事業者、あるいは買ひ物弱者対策に取り組む事業者については100万円が上限になります。複数の事業者が共同して申請することもできます。複数の事業者が連携する場合には、上限は100万円~500万円です。*連携小規模事業者数によります。
- ★計画の作成や販路拡大の実施の際、商工会議所にご相談いただけます。

《対象となる取り組みの例》

- ☆ 広告宣伝(新たな顧客層の取り込みを狙い、チラシを作成・配布)
- ☆ 集客力を高めるための店舗改装(幅広い年代層の集客を図るための店舗のユニバーサルデザイン化)
- ☆ 商談会・展示会への出展(新たな販路を求め、国内外の展示会へ出展)
- ☆ 商品パッケージや包装紙・ラッピングの変更(新たな市場を狙って商品パッケージのデザインを一新)

申請締切▶5月27日(水)
 4月下旬~5月中旬にセミナーと個別相談会を実施します。

詳細は、本所中小企業相談所もしくは下記URLをご覧ください。
 URL : <http://www.jizokukahojokin.info>

本所大ホール・会議室をご利用下さい。▶

会議室・面接会場・講習会と多目的にご利用できます。南海本線泉大津駅から徒歩1分と交通面でも非常に便利です。

【お問い合わせは管理業務部まで】 TEL: 0725-23-1111

シティ情報

**第18回 わんぱく相撲泉大津場所
出場者募集!!**

おづみん・ただお課長もやってくる!
豪華華品抽選会もあり!
日時:5月6日(水・祝)午後12時開始(受付午前11時)
場所:泉大津市立総合体育館

出場資格:泉大津市・忠岡町内の男子・女子児童
募集人数:男子220名 女子60名 合計280名
参加費:無料
問合せ先:公益社団法人泉大津青年会議所 ☎31-4481

**こんな魚が釣り頃、食べ頃!!
きららの海の「ビッグワン&大漁情報」**

桜前線も泉州各地に上陸し、春うららかなきららの海、釣果前線も順調に北上する季節になりました。桜が満開の頃、泉州の海釣りの定番「エビ撒き」も満開。産卵後の体力も回復し、喰い気も急上昇。釣り方はバックナンバーを参考頂くか、「フィッシングマックス」までお問い合わせ下さい。

気になる昨年のデータは・・・

4月3日	汐見埠頭砂場場	石ゴカイ	アブシ	多数!
4月5日	花市場公園前	アミエビ サビキ	アジ	ビッグサイズ 30cm5匹
4月7日	忠岡貯木場	エビ撒き	スズキ	65cm ハネ:キレ 混じりで数釣り
4月9日	忠岡貯木場	エビ撒き	チヌ	50cm 年無し登場!
4月17日	花市場公園前	アミエビ サビキ	サバ	30cm前後 9本
4月21日	汐見埠頭砂場場	ルアー	スズキ	65cm

☆その他泉州地区の気になる情報

4月11日	泉佐野一文字	投げ釣り マムシ	花見 カレー	座布団カレイ 出ました♪
4月17日	貝塚人工島プール	サビキ アミエビ	カタクチ イワシ	多数
4月19日	和歌山 加太周辺	船釣 タイラバ	マダイ	50cmまでを12匹 桜鯛 絶好調!

旬の味を楽しもう!!

この時期のハネ・スズキは食味も一味上がります。特に、この季節のオススメ料理が「西京焼き」。こんがり焼きあげると、味噌の風味と香ばしさが重なり「たまりません〜♪」。ポイントは一夜干し、水分を少し落とす事。身が引き締まり、風味が増します。水分をよく拭い、西京味噌と自分の好みの味噌を混ぜ、みりん、お酒と隠し味に少しお砂糖を溶き、スズキの切り身を入れます(市販の保冷袋を使用すると楽です)。2日以上寝かせればOK。味噌が焦げやすいので、丁寧に取り除きこんがり焼くと出来上がり。お酒のお供に、ご飯のおかずには抜群です!キリリと冷やした泉州の地酒との相性は「最高」です。

最新釣果情報満載です!

<http://fishingmax.co.jp/>
お出かけの際には、釣況をお問合せ下さい。
フィッシングマックス泉大津店 (☎22-5151)
※釣り場でのゴミは必ずお持ち帰り下さい。
※岸壁では作業の邪魔にならないようにして下さい。
※立ち入り禁止区域には絶対に入らないで下さい。
※テトラの上で釣りをする場合は足元に十分注意して下さい。

地域経済の担い手である中堅・中小企業への政府支援パッケージの説明会が大阪市内合同庁舎で開催された。説明会には、西村内閣府副大臣、黒田経済産業省製造産業局長、関近畿経済産業局長らが出席し、地方から世界への飛翔を目指すグローバルな事業展開を応援する様々な施策の説明がなされた。中でも海外展開では、ジエト

口が専門家を派遣しての海外輸出の戦略作りから成約まで、海外展示会では「ジャパン・パビリオン」を設置して合理的かつ効果的な展示企画を行うこと。また、日本企業としてのブランド価値を活かせる「ジャパンマーク」の統一。製品の開発・生産力向上に優れた技術を持つ中小企業と産業技術総合研究所との共同研究する場合にNEDOを通じた補助を行うなどの説明があった。

その他、国際化を目指すグローバル人材の育成は、文部科学省、雇用関係助成金の拡充は、厚生労働省、農林水産物食品の輸出向けのブランドアップは、農林水産省が中心となった。さらに、予てから本所では制度の見直しを強く要望してきた「外形標準課税」について、資本金1億円以下の企業は引き続き対象外となり、資本金1億円を超える中堅企業には、2年間の軽減措置が講じられることになった旨の説明があった。



**地域経済の担い手
政府支援戦略説明会が開催される**

新規事業に『助成金』を活用! 中小企業と地域を元気に



おおさか地域創造ファンド
Active Osaka Promotion Fund

大阪泉北地域支援事業助成金

平成27年度募集スタート!!

大阪泉北地域活性化推進協議会(事務局=堺商工会議所)では、「大阪泉北地域活性化プラン」を策定。“意欲ある中小企業”の“地域資源を活用した”新たな事業への挑戦を支援します。

助成は?

助成総額(上限)	助成率	助成期間
1,000万円/2年 【単年度500万円以内】	2分の1以内	2年以内

目標 地域の意欲を持つ中小企業者が、独力、あるいは連携して、地域資源を活用しながら、「新たな地域産業」と呼べる事業活動を展開する

応募方法は?

応募したいとお考えの方は、事前に必ずご連絡をいただき、大阪泉北地域活性化協議会事務局(堺商工会議所)にて、本公募事業の説明と応募申請書にかかる事業計画書作成のご相談にお越し下さい。

■公募要領・応募申請書の配布

平成27年4月1日(水)~5月20日(水)当所で窓口配布
当所HPからもダウンロードできます。

URL:<http://www.sakaicci.or.jp>

■応募受付時間

平成27年5月11日(月)~5月20日(水)(土・日曜日は除く)
受付時間は午前9時~午後5時

※「大阪泉北地域活性化プラン」より要約。

府道堺阪南線に面し、南海本線泉大津駅から大変便利です!

商工会議所 会館テナント募集

4F	19.40㎡ (約5.9坪)
5F	19.76㎡ (約6.0坪)
5F	71.26㎡ (約21.6坪)

[問い合わせ先]
泉大津商工会議所 管理業務部

TEL: 0725-23-1111

泉州ニット協同組合は、恒例の「春・夏ニットセール」を次の通り開催します。泉州のニットメーカー約20社が婦人・子供セーター、ベスト、カットソーなど春夏物ニットファッション15,000点を奉仕価格で販売します。この機会にぜひご来店下さい。

日時：4月19日(日)午前9時～午後4時
場所：テクスピア大阪 1階大ホール
問合せ先：泉州ニット協同組合 TEL31-4481

持続可能な社会を目指して
エコマーカー事業

2月エコマーカー利用
事業所・利用者(順不同)

- 泉州市商店連合会
 - (株)サンロックオーヨド
 - POSCO-JWPC(株)
 - (有)mighy
 - (株)曾根自動車
 - 森永会計事務所
 - (株)本家さぬまや
 - (社)福サポートハウス
 - 特別養護老人ホームオズ
 - (株)淀川製鋼所泉州工場
 - ミルキーマテリアル
 - アルザ(株)
 - 塩田内科
 - しぶたオートサイクル
 - (株)ビスパワーズ
 - 近畿労政研究所
 - 久住さん(個人)
- 本事業の書類回収を細断業者でもある(株)車谷の担当者が各事業所にお伺いし、幅広いサービスに努めています。他の廃棄物もお気軽ににご相談下さい。
- ☎ 33-7178

公益社団法人日本青年会議所近畿地区大阪ブロック協議会
2015年度泉州地域合同例会

中村文昭氏
講演会

入場無料

2015
4月19日(日) 14:00 ~ 16:30

会場 スターゲイトホテル関西エアポート 6F
国際会議場 RICC ホール 定員：850名

泉州地域合同例会プロジェクトチーム
お問合せ (公益社団法人 岸和田青年会議所内)
TEL:072-439-7584 FAX:072-439-7585

4月持込細断日

[日時] 15日(水)・30日(木)
午後1時30分から
2時30分(受付2時まで)
[場所] 本所 南側駐車場

少量でも大歓迎!!

※利用される方は
事前に商工会議所まで
ご連絡下さい。

LINEでおづみんスタンプ登場!!

本所プロモーション委員会は、LINEで使用できるおづみんスタンプを企画しました。40種類のスタンプが使用でき、100円で販売中!



- ・LINEのスタンプショップにて「おづみん」で検索
- ・右記URLで検索 <http://line.me/S/sticker/1021217>

計画的な資格取得を!
平成27年度 検定試験予定表

種目	級	施行日	申込(登録)受付期間	受験料(税込)
珠算検定	1~6級 暗算 準級	6月28日(日)	5月13日(水) ~5月15日(金)	1級 2,100円 2級 1,570円 3級 1,360円
		10月25日(日)	9月9日(水) ~9月11日(金)	4~6級 940円 暗算 840円 準級 1,360円
		2月14日(日)	12月16日(水) ~12月18日(金)	
簿記検定	1~4級	6月14日(日)	ネット/ 4月21日(火)~5月8日(金) 窓口/ 5月12日(火)~5月15日(金)	1級 7,710円 2級 4,630円 3級 2,570円 4級 1,640円
		11月15日(日)	ネット/ 9月25日(金)~10月9日(金) 窓口/ 10月14日(水)~10月16日(金)	
	2~4級	2月28日(日)	ネット/ 1月13日(水)~1月22日(金) 窓口/ 1月26日(火)~1月29日(金)	

青年部 地域活性化委員会
中央商店街活性化事業

中央商店街「街やデッキ」に市内飲食店が出店します。

● 4月3日(金) 午後6時~11時

鉄板を使った「焼き鳥」・「焼きそば」や「おでん」等の料理と生ビール・焼酎・ソフトドリンクを用意。

出店者：創作ダイニング楽笑家 予約・お問合せ ☎32-3458

● 4月26日(日) 午前10時~午後4時

プリザーブドフラワーのコルクボードやペンダント等のアクセサリ体験教室とキッチンシンプルオリジナル「白玉くるみサンデー」他スイーツ販売を実施。

*プリザーブドフラワーのコルクボードは要予約

出店者：キッチンシンプル 予約・お問合せ ☎21-3316

エコマーカー事業
細断料金表

	重量	料金(税別)
持込細断	1kg当たり	65円/kg

	重量	料金(税別)
出張細断	200kg未満	13,000円
	200kg以上	65円/kg

お問い合わせ・ご発注は
TEL:0725-23-1111 まで